

## Responsabile del Progetto ECO

Dott.ssa Rossana Geraci

Psicologo clinico-forense, Mediatrice familiare A.I.M.eF., Docente con esperienza pluriennale nell'ambito clinico e scolastico.

In collaborazione con il Dirigente Scolastico dell'I.C. "Rita Levi Montalcini" Prof. Luigi Costanza.



Chi si rivolge allo Spazio di Ascolto può contare sulla massima tutela della privacy e sul rispetto dei principi di deontologia professionale dell'Ordine degli Psicologi. Per accedere al servizio è necessario dare il consenso informato, il cui modulo è scaricabile sul sito dell'Istituto scolastico.

## Che cos'è il Progetto ECO?

*È uno sportello di ascolto e consulenza psicologica nato tramite un protocollo d'intesa fra il Ministero dell'Istruzione ed il Consiglio Nazionale dell'Ordine degli Psicologi per contrastare l'emergenza sanitaria Covid-19 e dare supporto a*



*“Le crisi e le avversità, spesso diventano occasione di crescita interiore.”*

(Isabel Allende)



Ministero Istruzione Università e Ricerca  
Istituto Comprensivo Statale  
"Rita Levi Montalcini"



**PROGETTO ECO**

**EMERGENZA COVID**



## Che cos'è lo sportello di ascolto?

E' un servizio di **consultazione psicologica** che ha l'obiettivo di migliorare la qualità della vita e rinforzare la resilienza a coloro che vi accederanno.

## A chi è rivolto?

Lo Spazio di Ascolto è rivolto al **personale scolastico**, agli **alunni** ed i loro **genitori** che vivono situazioni di disagio o di malessere psico-fisico, a seguito dell'emergenza Covid-19.

## Dove?

Nei locali dell'Istituto Scolastico "Rita Levi Montalcini".

## Quando?

Ogni **martedì** pomeriggio e **sabato** mattina, previo appuntamento telefonico da effettuarsi ogni lunedì e mercoledì dalle ore **18.30** alle ore **19.30** al seguente recapito telefonico: **333.5945654** .

## Interventi Specifici:

- **Sportello di ascolto psicologico di base:** accoglienza, analisi della domanda e dei bisogni, definizione del problema, raccolta dei dati anamnestici e clinici, analisi del contesto sistemico e delle risorse disponibili, eventuale prima relazione per attivare attenzione clinica e sanitaria, consulenza di filtro ed orientamento.
- **Consulenza psicologica a distanza:** di sostegno, centrata sulla persona, orientata al supporto ed alla gestione di eventi e situazioni traumatiche e stress correlate, etc.
- **Percorsi di aiuto e presa in carico** in situazioni critiche e di urgenza per attivazione Servizi di rete.



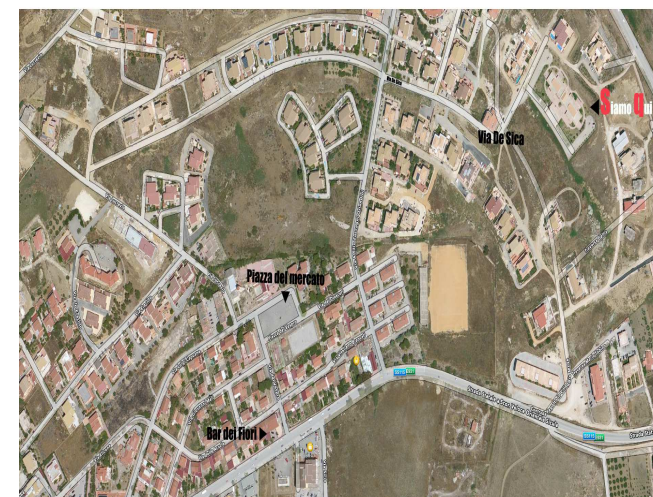
## Finalità generale

Lo Spazio di Ascolto offre supporto e accompagnamento **all'analisi, alla gestione delle criticità vissute e allo sviluppo di risorse utili** per una buona qualità di vita lavorativa e scolastica.

## Sede e Contatti

I.S.C. "RITA LEVI MONTALCINI"

Istituto Comprensivo "Villaggio Mosè - Peruzzo" - Via De Sica, Villaggio Mosè (AG) - 0922651670 - [www.icmoseperuzzo.it](http://www.icmoseperuzzo.it)



Via De Sica – 92100 AGRIGENTO

Dirigente Scolastico Prof. Luigi Costanza

☎ 0922 651670

e-mail [agicc855004@istruzione.it](mailto:agicc855004@istruzione.it)

Pec mail [agic855004@pec.istruzione.it](mailto:agic855004@pec.istruzione.it)